



АДМИНИСТРАЦИЯ ГОРОДА ПЕРМИ
ДЕПАРТАМЕНТ ЗЕМЕЛЬНЫХ ОТНОШЕНИЙ

РЕШЕНИЕ

о размещении объектов № 519 от 27.03.2019

г. Пермь, ул. Сибирская, 15

Департамент земельных отношений Администрации города Перми в соответствии с пунктом 3 ст. 39.36 Земельного кодекса Российской Федерации, Положением о порядке и условиях размещения объектов на землях или земельных участках, находящихся в государственной или муниципальной собственности, на территории Пермского края без предоставления земельных участков и установления сервитутов, утвержденным Постановлением Правительства Пермского края от 22.07.2015 № 478-п

разрешает ООО «ТБ «Гастроном» (ИНН 5903026760, ОГРН 1025900761809, место нахождения: 614000, Пермский край, г. Пермь, ул. Водопроводная 3-я, здание 1, строение 1, офис 1)

способ размещения объекта: наземный

размещение объекта: проезды, в том числе вдольтрассовые, и подъездные дороги, для размещения которых не требуется разрешения на строительство.

на землях: государственная собственность на которые не разграничена.

на срок 1 год

местоположение: Пермский край, г. Пермь, Дзержинский район, ул. Сельская.

Территория, согласно схеме, расположена в зонах с особыми условиями использования территории: охранный зона объектов электросетевого хозяйства; приаэродромная территория аэродрома аэропорта Большое Савино.

ООО «ТБ «Гастроном»:

1. соблюдать порядок использования земельных участков, установленный Постановлением Правительства Российской Федерации от 24.02.2009 № 160

«О порядке установления охранных зон объектов электросетевого хозяйства и особых условий использования земельных участков, расположенных в границах таких зон»;

2. соблюдать правила охранных зон воздушного пространства, установленные Постановлением Правительства Российской Федерации от 11.03.2010 № 138 «Об утверждении Федеральных правил использования воздушного пространства Российской Федерации».

Приложение:

Схема предполагаемых к использованию земель или части земельного участка (на 1 л. в 1 экз.).

И. о. начальника отдела предоставления
земельных участков по работе
с юридическими лицами

М.П.



Н. Н. Борцова

Схема предполагаемых к использованию земель или части земельного участка

Каталог координат в системе МСК-59

№ точки	X, м	Y, м
1	516 763,7	2 226 925,44
2	516 766,68	2 226 928,45
3	516 749,54	2 226 945,8
4	516 746,53	2 226 942,82

Объект: проезды, в том числе вдольтрассовые, и подъездные дороги, для размещения которых не требуется разрешения на строительство

Местоположение: Пермский край, г. Пермь, Дзержинский р-н, ул. Сельская

Площадь земельного участка: 103 кв. м

Категория земель: земли населенных пунктов

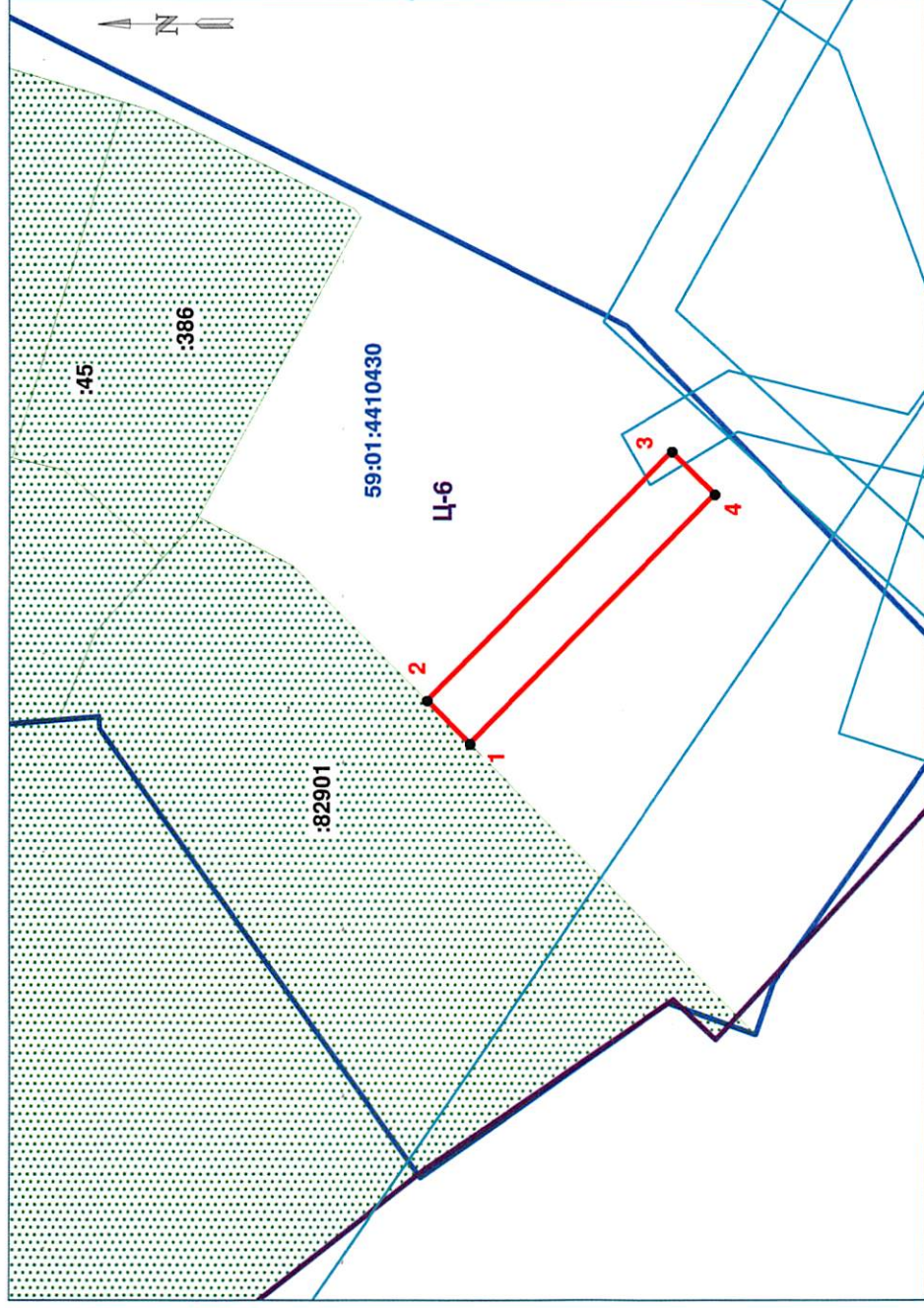
Вид разрешенного использования: Зона обслуживания промышленности, торговли, складирования и мелкого производства

Описание границ смежных землепользователей:

от 1 точки до 2 точки - 59:01:0000000:82901;
от 2 точки до 1 точки - муниципальные земли.



Заявитель: (подпись, расшифровка подписи)



Масштаб 1:500

Условные обозначения:

- Земельный участок, на котором планируется размещение объектов
- Граница земельного участка, включенная в ГКН
- Границы территориальных зон
- Границы зон с особыми условиями использования территории
- Граница кадастрового квартала
- Надписи номеров кадастровых кварталов
- Надписи кадастровых номеров земельных участков

59:01:4410430

:1;2;...:n